

## GRADO DI DIFFERENZIAZIONE DEI PREMI LEGATI ALLA PERFORMANCE 2018

Nel documento pubblicato sono riportati i dati relativi all'ammontare dei premi collegati alla performance dell'anno 2018, distinguendo l'ammontare complessivo stanziato ed erogato per il personale della dirigenza e del comparto (articolato rispettivamente secondo incarico e categoria).

Per poter fornire "un'analisi dei dati relativi al grado di differenziazione nell'utilizzo della premialità" di ARPA Lazio (in conformità al d.lgs. n.150/2009) si riportano di seguito alcuni valori statistici di riferimento distinguendo personale della dirigenza e del comparto: il premio medio individuale stanziato ed erogato, affiancato dal valore minimo e massimo dei premi erogati.

Per dare conto della premialità erogata rispetto all'effettiva prestazione lavorativa e per garantire una maggiore correttezza e leggibilità del dato, si tiene conto del solo personale alle dipendenze dell'Agenzia per l'intero anno. Inoltre si segnala che i valori medi delle quote stanziato ed erogate per la dirigenza sono aumentate rispetto al 2017, per effetto di un aumento dei residui dei fondi della dirigenza.

**TABELLA: premio individuale medio, minimo e massimo per la performance 2018 a dirigenza e comparto**

Contratto	Tipologia	N° Unità	Media stanziato (inc. residui)	Media erogato (inc. residui)	Minimo erogato (inc. residui)	Massimo erogato (inc. residui)	Differenza	% erogato su stanziato
Dirigenza (per incarico)	Struttura complessa	12	€ 9.463	€ 9.306	€ 8.861	€ 11.940	€ 3.079	98%
	Str. semplice - Inc. prof.	25	€ 8.780	€ 8.558	€ 7.974	€ 9.930	€ 1.956	97%
Comparto (per categoria)	B	12	€ 1.727	€ 1.636	€ 1.363	€ 1.720	€ 357	95%
	BS	27	€ 1.831	€ 1.781	€ 1.699	€ 1.818	€ 119	97%
	C	130	€ 2.033	€ 1.970	€ 1.195	€ 2.039	€ 844	97%
	D	198	€ 2.298	€ 2.223	€ 1.544	€ 2.298	€ 754	97%
	DS	50	€ 2.480	€ 2.381	€ 1.391	€ 2.480	€ 1.089	96%

Fonte: ARPA Lazio - Unità controlli interni

La quota di risultato/produttività individuale percepita dal singolo operatore è stata raggruppata nelle seguenti fasce di premialità:

Fasce di premialità
100-99
98-91
90-81
80-71
70-61
60-0

Nella tabella e nei grafici di seguito, si riporta il dato complessivo del numero di operatori collocati all'interno delle fasce di premialità, prima separatamente e poi confrontando dirigenza e comparto (con il relativo incarico e categoria).

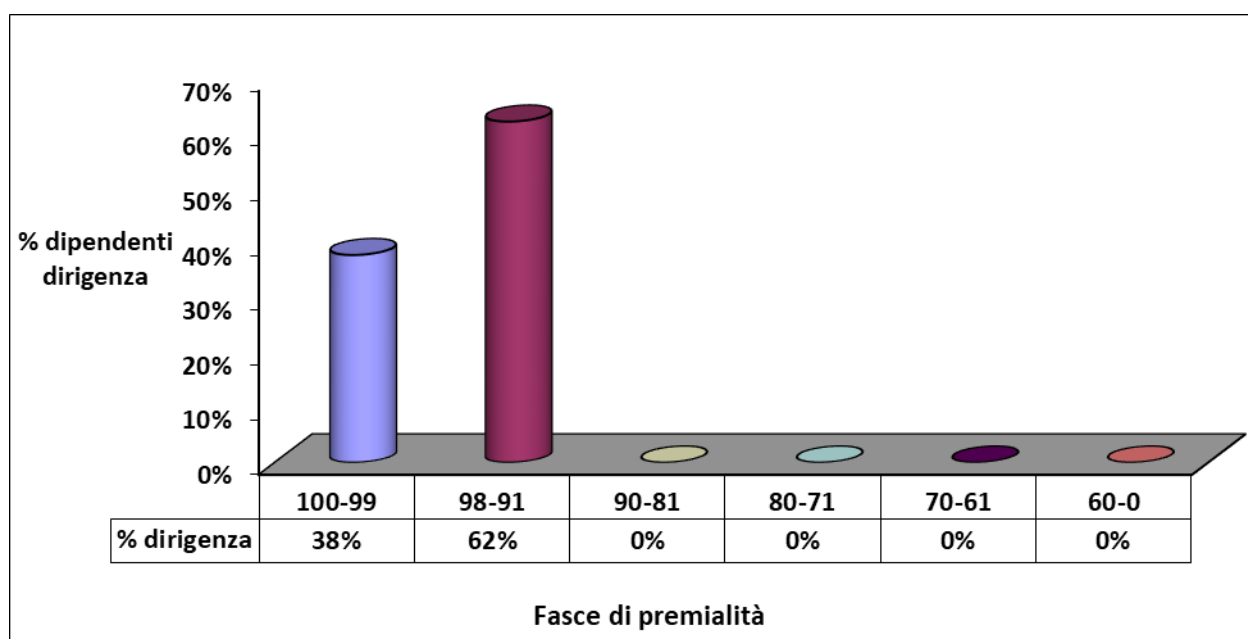
**TABELLA: fasce di premialità relative al personale della dirigenza/comparto (2018)**

Contratto	Tipologia	100-99	98-91	90-81	80-71	70-61	60-0	Totale
Dirigenza (per incarico)	Str. semplice - Inc. prof.	8	17					25
	Struttura complessa	6	6					12
	<b>Totale dirigenza</b>	<b>14</b>	<b>23</b>					<b>37</b>
Comparto (per categoria)	B	3	6	2	1			12
	BS	8	19					27
	C	75	45	8		1	1	130
	D	106	74	15	1	2		198
	DS	39	3	5	1	1	1	50
	<b>Totale comparto</b>	<b>231</b>	<b>147</b>	<b>30</b>	<b>3</b>	<b>4</b>	<b>2</b>	<b>417</b>
Totale Arpa Lazio	<b>Tot. Operatori</b>	<b>245</b>	<b>170</b>	<b>30</b>	<b>3</b>	<b>4</b>	<b>2</b>	<b>454</b>
	<b>% operatori</b>	<b>54,0%</b>	<b>37,4%</b>	<b>6,6%</b>	<b>0,7%</b>	<b>0,9%</b>	<b>0,4%</b>	<b>100,0%</b>

\* I dipendenti che hanno una quota di premialità individuale che ricade nelle classi 0-60 e 61-70 non hanno conseguito una valutazione negativa, ma la quota loro erogata è stata fortemente ridotta dall'elevato numero di giorni di assenza accumulati nel corso dell'anno di riferimento.

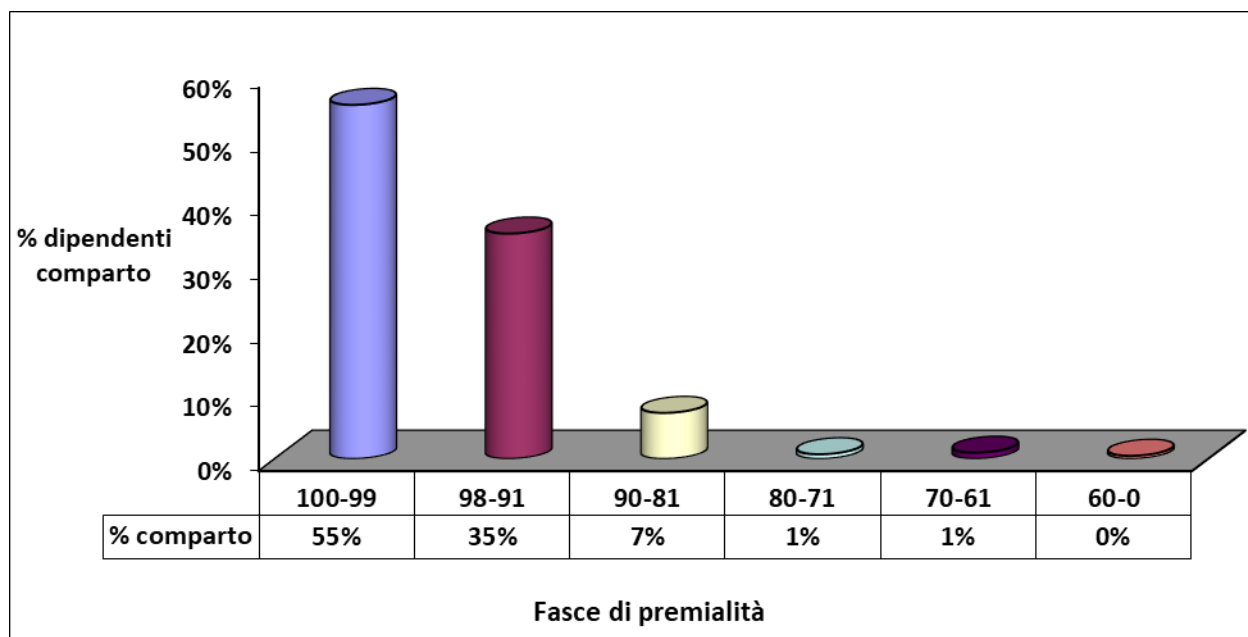
**Fonte:** ARPA Lazio - Unità controlli interni

**GRAFICO: fasce di premialità relative al personale della dirigenza**



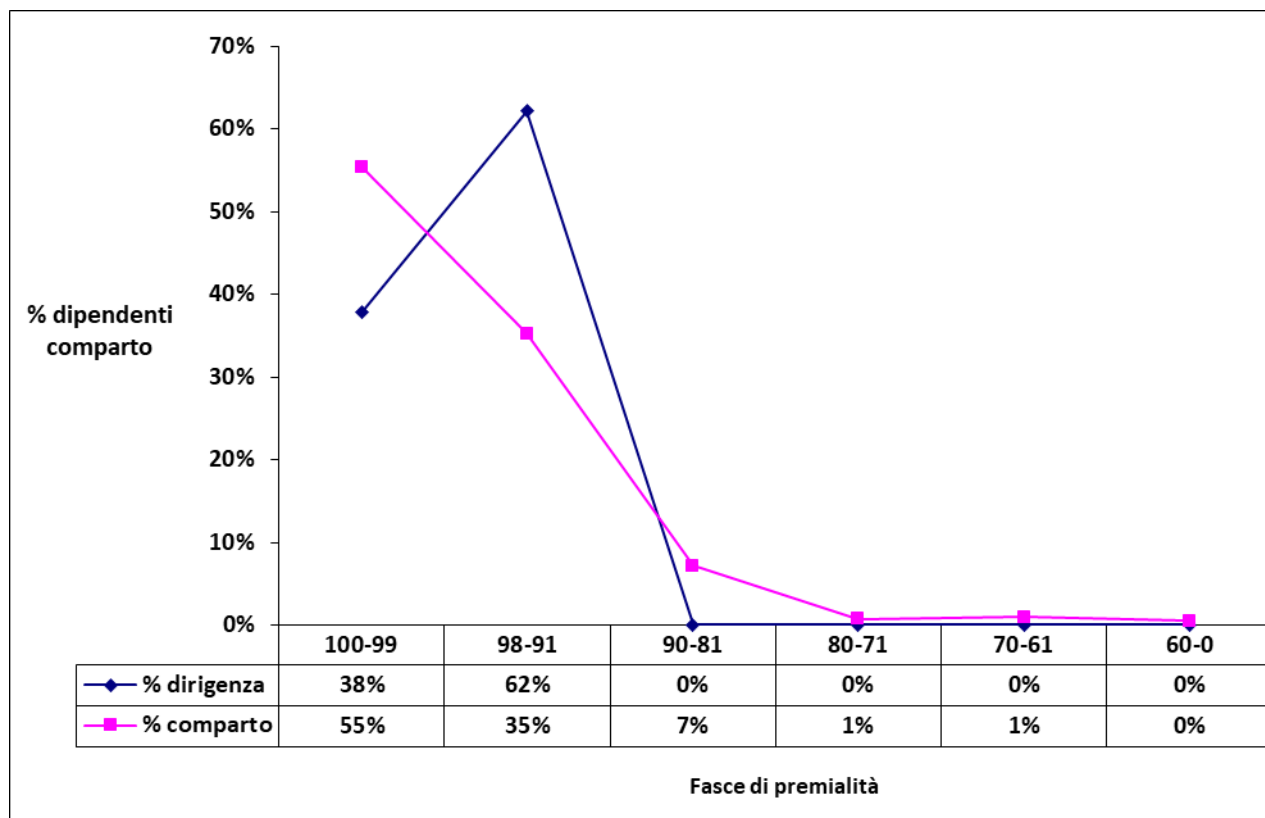
**Fonte:** ARPA Lazio - Unità controlli interni

**GRAFICO: fasce di premialità relative al personale del comparto**



Fonte: ARPA Lazio - Unità controlli interni

**GRAFICO: distribuzione delle fasce di premialità del personale del comparto e della dirigenza**



Fonte: ARPA Lazio - Unità controlli interni