

## GRADO DI DIFFERENZIAZIONE DEI PREMI LEGATI ALLA PERFORMANCE 2016

Nel documento pubblicato sono riportati i dati relativi all'ammontare dei premi collegati alla performance dell'anno 2016, distinguendo l'ammontare complessivo stanziato ed erogato per il personale della dirigenza e del comparto (articolato rispettivamente secondo incarico e categoria).

Per poter fornire "un'analisi dei dati relativi al grado di differenziazione nell'utilizzo della premialità" dell'ARPA Lazio (in conformità al d.lgs. n.150/2009) si riportano di seguito alcuni valori statistici di riferimento distinguendo personale della dirigenza e del comparto: il premio medio individuale stanziato ed erogato, affiancato dal valore minimo e massimo dei premi erogati.

Per dare conto della premialità erogata rispetto all'effettiva prestazione lavorativa e per garantire una maggiore correttezza e leggibilità del dato, si tiene conto del solo personale alle dipendenze dell'Agenzia per l'intero anno.

**TABELLA: premio individuale medio, minimo e massimo per la performance 2016 a dirigenza e comparto**

Contratto	Tipologia	N° Unità	Media stanziato (inc. residui)	Media erogato (inc. residui)	Minimo erogato (inc. residui)	Massimo erogato (inc. residui)	Differenza	% erogato su stanziato
Dirigenza (per incarico)	Dipartimento	4	€ 10.308	€ 9.923	€ 7.545	€ 16.340	€ 8.794	97%
	Struttura complessa	20	€ 6.983	€ 6.677	€ 3.777	€ 13.587	€ 9.809	95%
	Str. semplice - Inc. prof.	14	€ 5.916	€ 5.653	€ 3.399	€ 14.504	€ 11.106	95%
Comparto (per categoria)	B	11	€ 1.802	€ 1.672	€ 1.471	€ 1.770	€ 299	93%
	BS	30	€ 1.894	€ 1.796	€ 1.591	€ 1.894	€ 302	95%
	C	117	€ 2.078	€ 1.996	€ 1.522	€ 2.078	€ 555	96%
	D	186	€ 2.307	€ 2.218	€ 1.505	€ 2.307	€ 802	96%
	DS	72	€ 2.468	€ 2.391	€ 1.840	€ 2.468	€ 628	97%

**Fonte:** ARPA Lazio - Divisione risorse umane

La quota di risultato/produttività individuale percepita dal singolo operatore è stata raggrupata nelle seguenti fasce di premialità:

### Fasce di premialità

100-99  
98-91  
90-81  
80-71  
70-61  
60-0

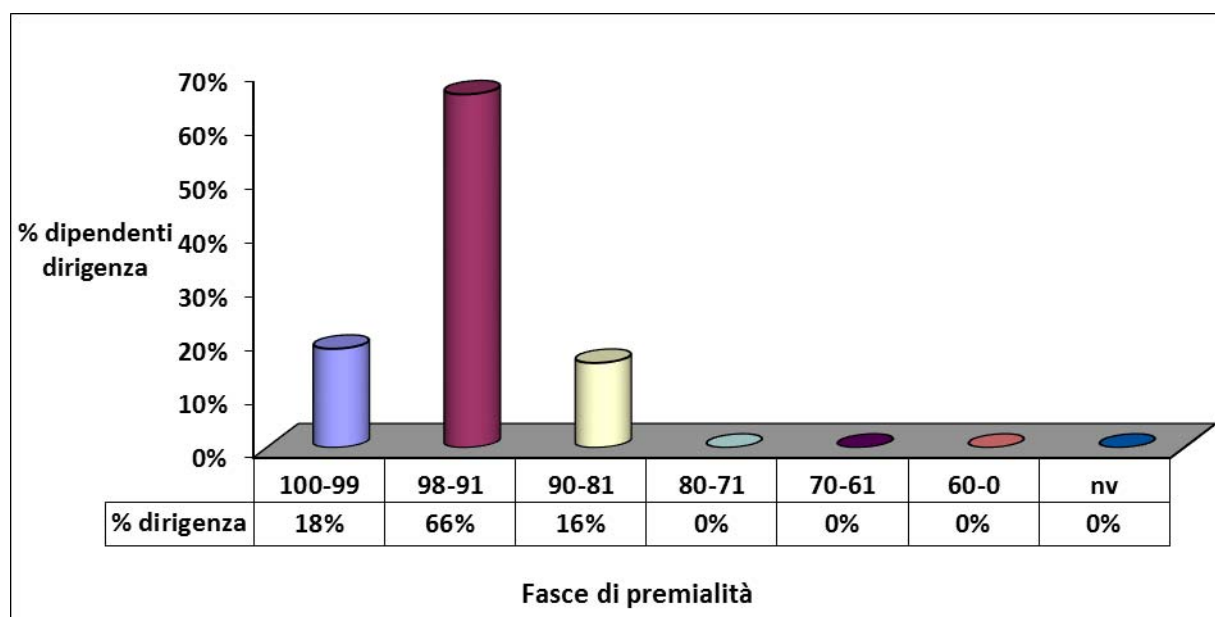
Nella tabella e nei grafici di seguito, si riporta il dato complessivo del numero di operatori collocati all'interno delle fasce di premialità, prima separatamente e poi confrontando dirigenza e comparto (con il relativo incarico e categoria).

**TABELLA: fasce di premialità relative al personale della dirigenza/comparto (2016)**

Contratto	Tipologia	100-99	98-91	90-81	80-71	70-61	60-0	nv	Totale
Dirigenza (per incarico)	Dipartimento	2	2						4
	Str. semplice - Inc. prof.	3	14	3					20
	Struttura complessa	2	9	3					14
	<b>Totale dirigenza</b>	<b>7</b>	<b>25</b>	<b>6</b>					<b>38</b>
Comparto (per categoria)	B		8	3					11
	BS	2	24	4					30
	C	37	66	12	2				117
	D	82	84	17	1	2			186
	DS	40	25	5	2				72
	<b>Totale comparto</b>	<b>161</b>	<b>207</b>	<b>41</b>	<b>5</b>	<b>2</b>			<b>416</b>
Totale Arpa Lazio	Tot. Operatori	168	232	47	5	2			454
	% operatori	37,0%	51,1%	10,4%	1,1%	0,4%	0,0%	0,0%	100,0%

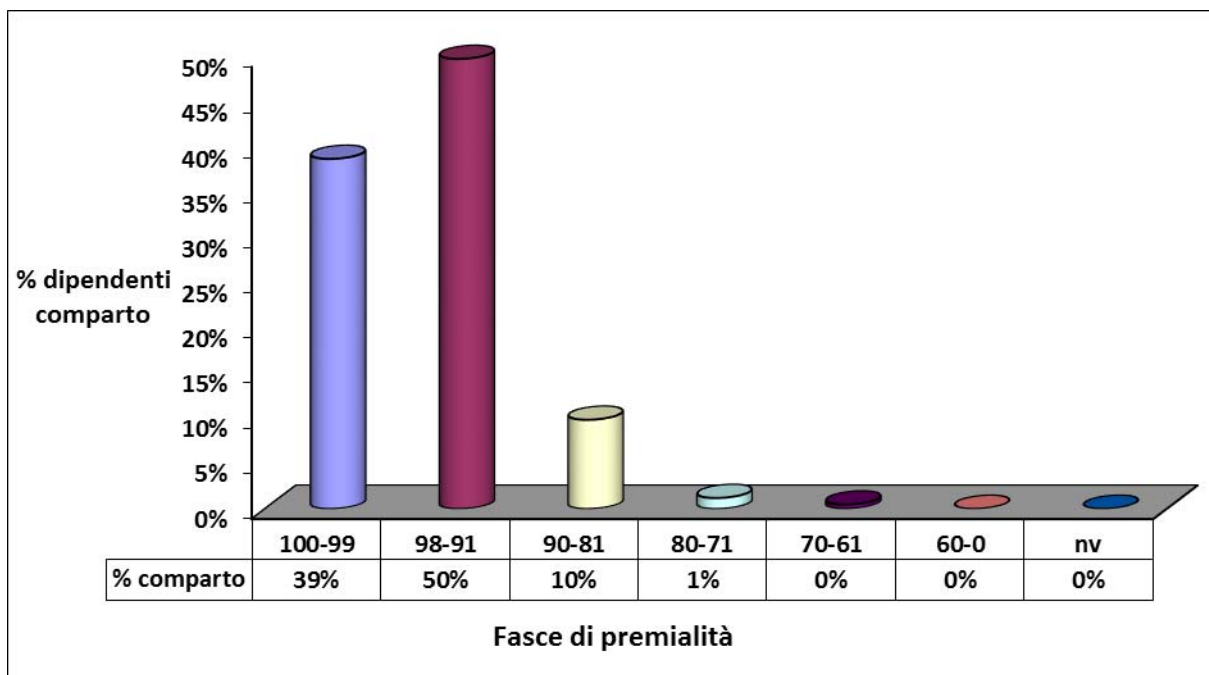
Fonte: ARPA Lazio - Divisione pianificazione, sviluppo e controllo interno

**GRAFICO: fasce di premialità relative al personale della dirigenza**

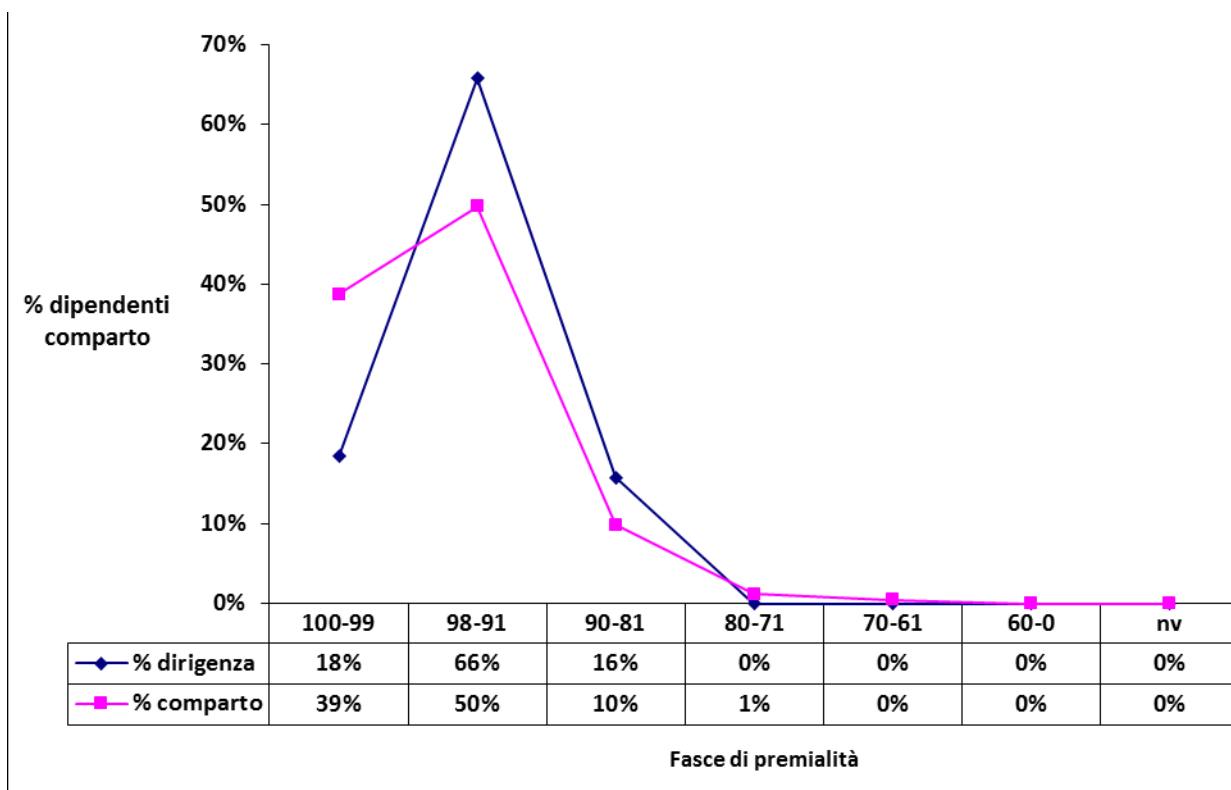


Fonte: ARPA Lazio - Divisione pianificazione, sviluppo e controllo interno

**GRAFICO: fasce di premialità relative al personale del comparto**



Fonte: ARPA Lazio - Divisione pianificazione, sviluppo e controllo interno



Fonte: ARPA Lazio - Divisione pianificazione, sviluppo e controllo interno