

GRADO DI DIFFERENZIAZIONE DEI PREMI LEGATI ALLA PERFORMANCE 2015

Nel documento pubblicato "Ammontare premi 2015 stanziato-erogato" sono riportati i dati relativi all'ammontare dei premi collegati alla *performance* dell'anno 2015, distinguendo l'ammontare complessivo stanziato ed erogato per il personale della dirigenza e del comparto (articolato rispettivamente secondo incarico e categoria), nonché per i suoi vertici.

Per poter fornire "un'analisi dei dati relativi al grado di differenziazione nell'utilizzo della premialità" dell'ARPA Lazio (in conformità al d.lgs. n.150/2009) si riportano di seguito alcuni valori statistici di riferimento distinguendo personale della dirigenza e del comparto: il premio medio individuale stanziato ed erogato, affiancato dal valore minimo e massimo dei premi erogati.

Per dare conto della premialità erogata rispetto alla effettiva prestazione lavorativa e per garantire una maggiore correttezza e leggibilità del dato, si tiene conto del solo personale alle dipendenze dell'Agenzia per l'intero anno.

TABELLA: premio individuale medio,¹ minimo e massimo per la performance 2015 a dirigenza e comparto

Contratto	Tipologia	N° Unità	Media stanziato (inc. residui)	Media erogato (inc. residui)	Minimo erogato (inc. residui)	Massimo erogato (inc. residui)	Differenza	% erogato su stanziato
Dirigenza (per incarico)	Dipartimento	4	€ 13.508	€ 12.705	€ 9.607	€ 16.854	€ 7.247	95%
	Struttura complessa	16	€ 10.778	€ 10.021	€ 7.008	€ 15.313	€ 8.304	93%
	Str. semplice - Inc. prof.	18	€ 7.843	€ 7.439	€ 4.429	€ 14.721	€ 10.292	95%
Comparto (per categoria)	B	11	€ 1.880	€ 1.781	€ 1.496	€ 1.866	€ 370	95%
	BS	33	€ 1.983	€ 1.869	€ 1.645	€ 1.983	€ 338	94%
	C	118	€ 2.178	€ 2.092	€ 646	€ 2.190	€ 1.544	96%
	D	193	€ 2.440	€ 2.335	€ 911	€ 2.448	€ 1.537	96%
	DS	85	€ 2.613	€ 2.534	€ 1.072	€ 2.628	€ 1.556	97%

Fonte: ARPA Lazio - Divisione risorse umane

La quota di risultato/produttività individuale percepita dal singolo operatore è stata raggrupata nelle seguenti fasce di premialità:

Fasce di premialità

100-99
98-91
90-81
80-71
70-61
60-0

¹ Si è conteggiato il premio medio su base annua, pertanto i valori medi del premio minimo e massimo erogato sono depurati da possibili variazioni legate al periodo effettivo di presenza in servizio del personale

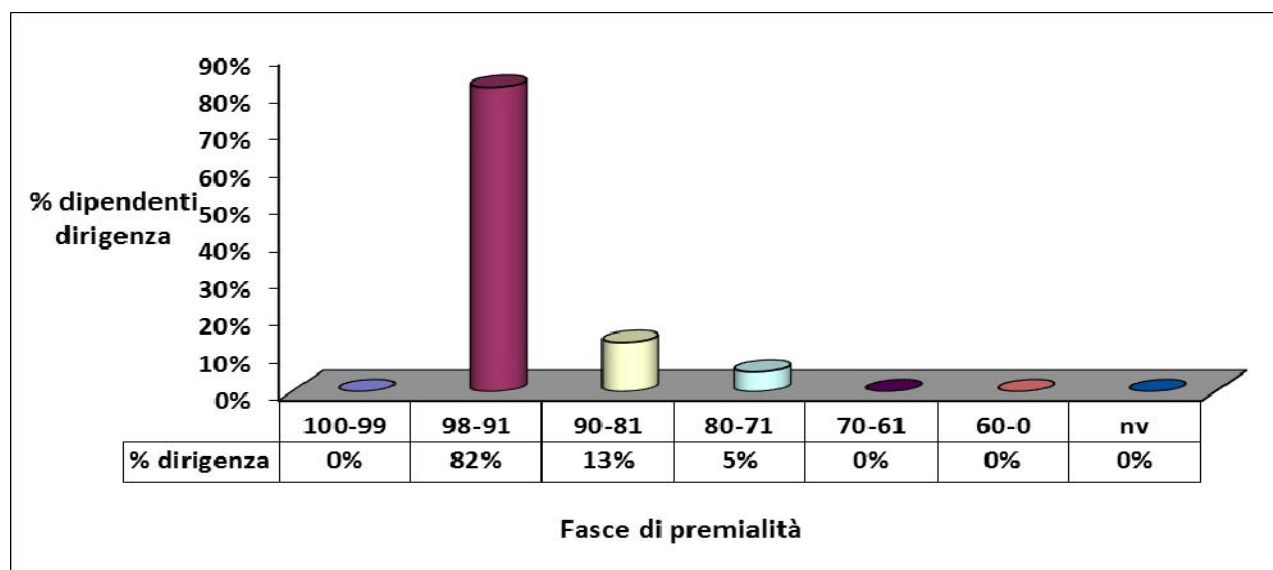
Nella tabella e nei grafici di seguito, si riporta il dato complessivo del numero di operatori collocati all'interno delle fasce di premialità, prima separatamente e poi confrontando dirigenza e comparto (con il relativo incarico e categoria).

TABELLA: fasce di premialità relative al personale della dirigenza/comparto (2015)

Contratto	Tipologia	100-99	98-91	90-81	80-71	70-61	60-0	nv	Totale
Dirigenza (per incarico)	Dipartimento		4						4
	Str. semplice - Inc. prof.		14		2				16
	Struttura complessa		13	5					18
	Totale dirigenza		31	5	2				38
Comparto (per categoria)	B	1	9		1				11
	BS	1	25	7					33
	C	21	88	8			1		118
	D	64	105	16	2	2	3	1	193
	DS	38	41	4			1	1	85
	Totale comparto	125	268	35	3	2	5	2	440
Totale Arpa Lazio	Tot. Operatori	125	299	40	5	2	5	2	478
	% operatori	26,2%	62,6%	8,4%	1,0%	0,4%	1,0%	0,4%	100,0%

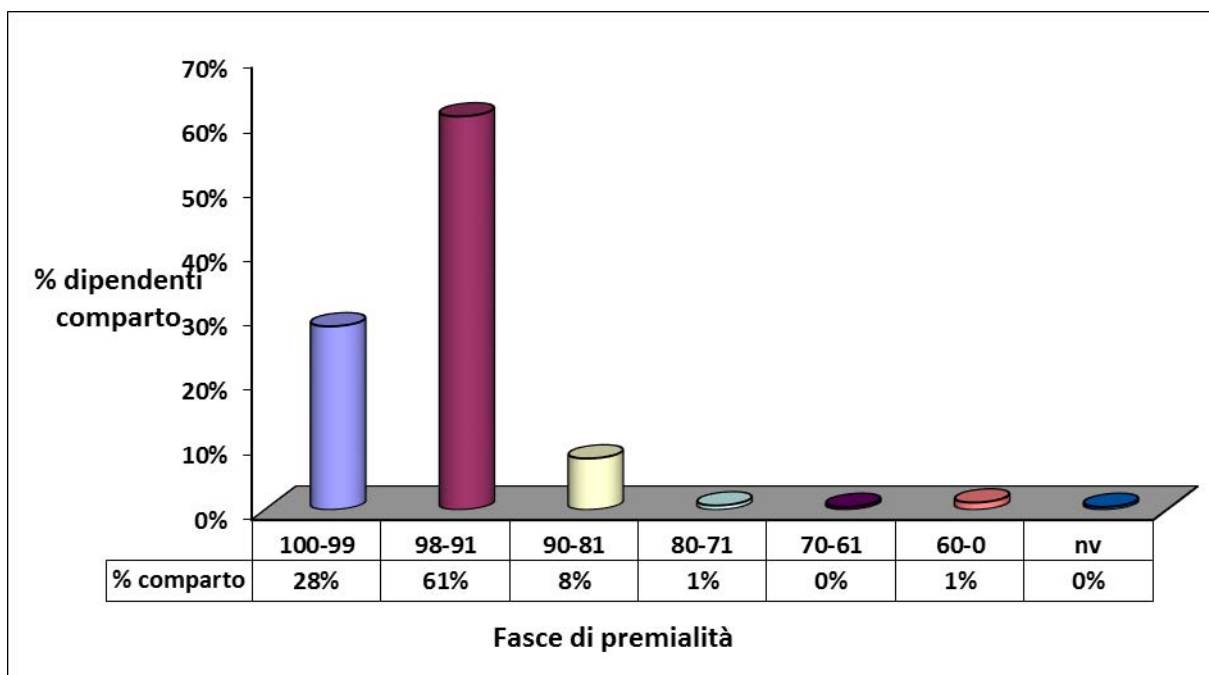
Fonte: ARPA Lazio - Divisione pianificazione, sviluppo e controllo interno

GRAFICO: : fasce di premialità relative al personale della dirigenza

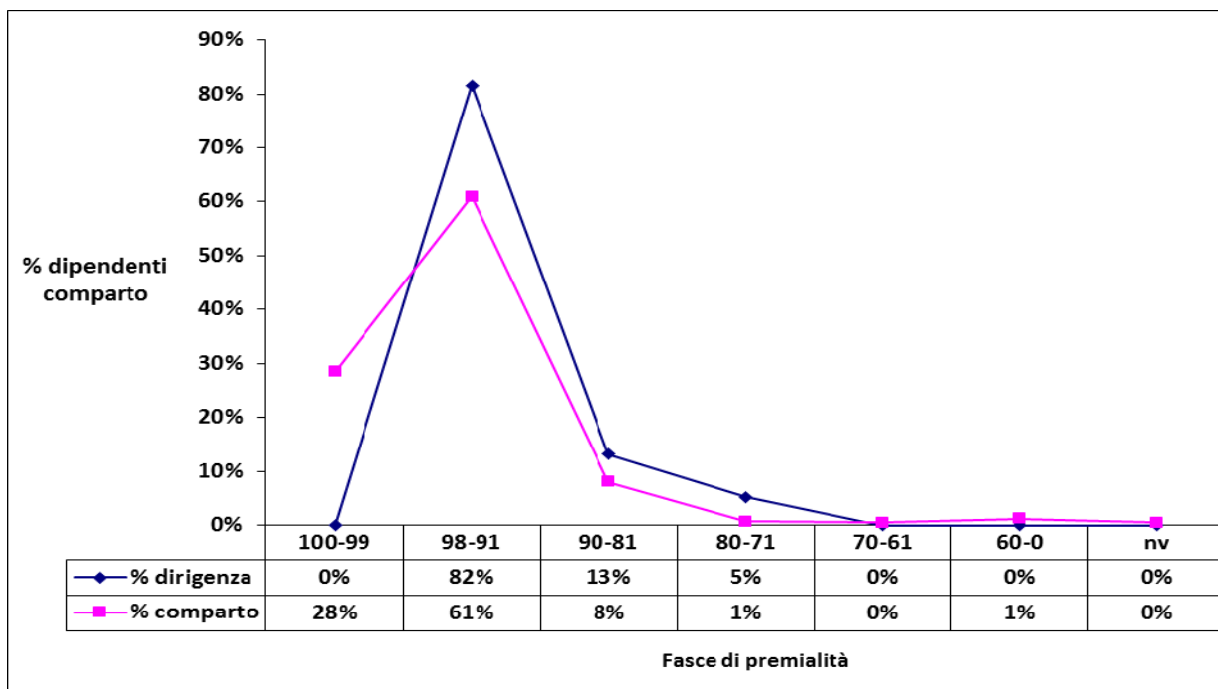


Fonte: ARPA Lazio - Divisione pianificazione, sviluppo e controllo interno

GRAFICO: : fasce di premialità relative al personale del comparto

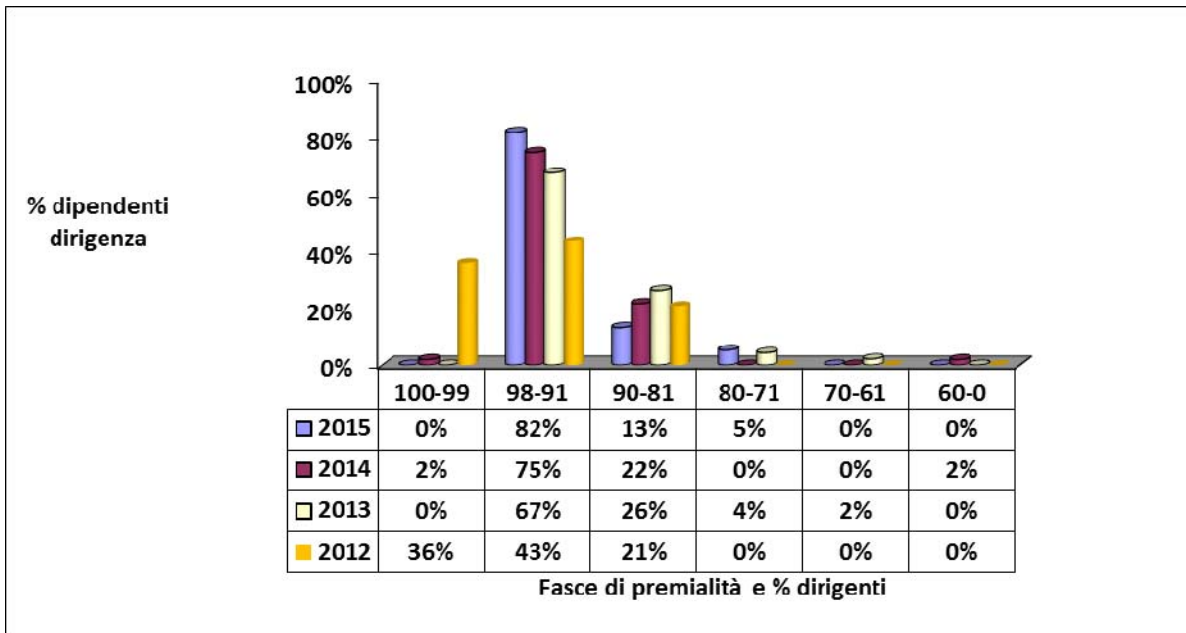


Fonte: ARPA Lazio - Divisione pianificazione, sviluppo e controllo interno



Fonte: ARPA Lazio - Divisione pianificazione, sviluppo e controllo interno

A seguito delle modifiche apportate, ad ottobre 2013, al CCIA delle dirigenza si è implementato un nuovo modello di valutazione individuale della dirigenza, arricchendo la valutazione delle competenze dirigenziali e dei comportamenti attesi ed estendendola anche ai dirigenti di livello apicale. Nel grafico in basso si riportano, raggruppate per fasce di premialità, le valutazioni individuali attribuite ai dirigenti prima e dopo le modifiche suddette, relative agli anni 2012, 2013, 2014 e 2015.



Fonte: ARPA Lazio - Divisione pianificazione, sviluppo e controllo interno